



APPARTEMENT 2,5 PIÈCES AVEC LOGGIA - NEUF !

Impasse de la Fava 1 | 1566 St-Aubin FR | Référence : Appartement 2,5 pièces
avec loggia - Neuf

CHF 1'250.-/mois + ch.



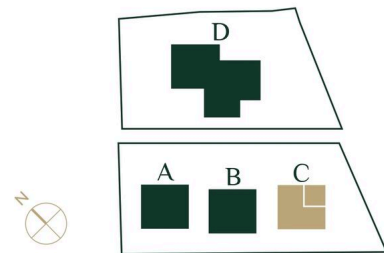
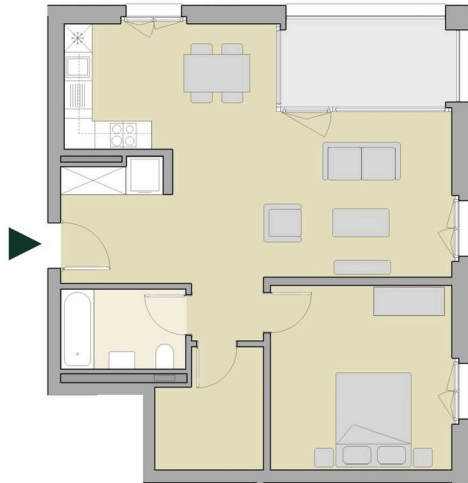
TABLE DES MATIÈRES

| | |
|---|---|
| Page de description | 3 |
| Page situation et distances | 5 |
| Caractéristiques détaillées et commodités | 6 |
| Grandes images | 8 |

APPARTEMENT 2,5 PIÈCES AVEC LOGGIA - NEUF !

CH-1566 St-Aubin FR | Impasse de la Fava 1 | **CHF 1'250.-/mois + ch.**

| | |
|--------------------|------------------------|
| Bâtiment | C |
| Etage | 2 ^{ème} |
| Orientation | Nord-Est |
| Pièces | 2,5 |
| Surface logement | ~65 m ² net |
| Surface loggia | ~ 7 m ² net |
| Surface de la cave | ~ 5 m ² net |



Sis au sein d'une nouvelle construction labellisée Minergie, nous vous proposons ces superbes appartements de 2,5 pièces avec loggia.

D'une surface habitable d'environ 53m² minimum jusqu'à 65m², ceux-ci comprennent :

- Une entrée avec placards,
- Un séjour avec accès loggia,
- Une cuisine ouverte entièrement aménagée et équipée,
- 1 chambre à coucher,
- Une salle de bain avec baignoire et w-c.

Loyer hors charges : à partir de CHF 1250.-

Acompte de charges : ~ CHF 150.-

Loyer brut : à partir de CHF 1400.-

Une cave ainsi qu'une place de parc extérieure (en sus) complètent ces biens.
Disponibilité : Printemps 2026

10 Lots disponibles dont 5 situés au 1er étage et 5 au 2ème étage.

Visite virtuelle

Photo non contractuelle, dossier sur demande, pour plus d'informations n'hésitez pas à nous contacter au 021 652 33 30 ou par email à nathalie.

CARACTÉRISTIQUES

Référence: **Appartement 2,5 pièces avec loggia - Neuf**

Type: **Appartement neuf**

Disponibilité: **01.05.2026**

Pièces: **2.5**

Chambre: **1**

Sanitaire: **1**

Situé au: **1er étage**

Surface habitable: **Dès ~ 53 m²**

Charges: **CHF 155.-/mois (Acompte)**

Année de construction: **2026**

Places de parc: **Oui, optionnel**





marilley@immosol.ch.

CONTACT VISITE

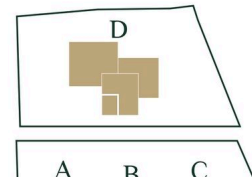
Département de location
E-mail : info@immosol.ch
Tél. : +41 (0)21 652 33 30





SITUATION

CH-1566 St-Aubin FR | Impasse de la Fava 1 | **CHF 1'250.-/mois + ch.**



Surface logement ~ 53 m² net
 Surface loggia ~ 7 m² net
 Surface de la cave ~ 7 m² net



| |  |  |  |  |
|--------------------|---|---|---|---|
| Transports publics | 447 m | 8 min. | 8 min. | 2 min. |
| Ecole primaire | 843 m | 16 min. | 16 min. | 3 min. |
| Commerces | 2.59 km | 45 min. | 29 min. | 5 min. |
| Restaurants | 438 m | 9 min. | 9 min. | 2 min. |



CARACTÉRISTIQUES

CH-1566 St-Aubin FR | Impasse de la Fava 1 | **CHF 1'250.-/mois + ch.**

CARACTÉRISTIQUES

| | | | |
|---------------|--|--------------------------|-------------------------------|
| Disponibilité | 01.05.2026 | Année de construction | 2026 |
| Type | Appartement neuf | Type de chauffage | Pompe à chaleur |
| Référence | Appartement 2,5 pièces avec loggia - Neuf | Installation chauffage | Sol |
| Pièces | 2.5 | Eau chaude sanitaire | Solaire |
| Chambre | 1 | Etat du bien | Nouveau |
| Sanitaire | 1 | Surface habitable | Dès ~ 53 m² |
| Nombre de WC | 1 | Surface cave | ~ 5 m² |
| Situé au | 1er étage | Places de parc | Oui, optionnel |
| Charges | CHF 155.-/mois (Acompte) | Place de parc extérieure | 1 CHF 100.- |

COMMODITÉS

ENVIRONNEMENT

- Village
- Verdoyant
- Rivière
- Commerces
- Arrêt de bus
- Enfants bienvenus

EXTÉRIEUR

- Silencieux/tranquille
- Loggia
- Verdure
- Parking
- Place(s) de parc visiteur(s)

INTÉRIEUR

- Accès pour handicapés
- Ascenseur
- Cave
- Triple vitrage
- Lumineux

EQUIPEMENT

- Cuisine équipée
- Cuisine agencée
- Buanderie collective
- Branchements pour colonne de lavage
- Baignoire



SOL

- Carrelage

ETAT

- Neuf

EXPOSITION

- Nord
- Est
- Ouest
- Sud

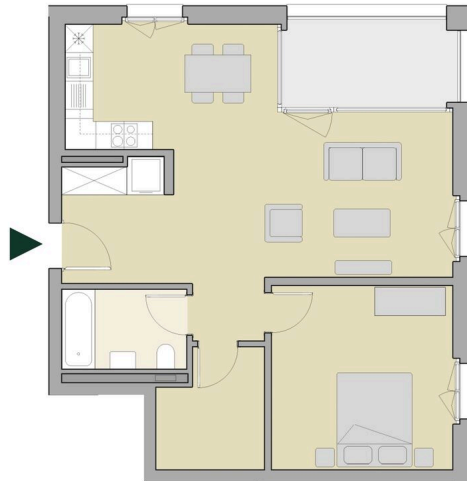
ENSOLEILLEMENT

- Bon

STANDARD DE CONSTRUCTION

- Minergie®

PHOTO(S)

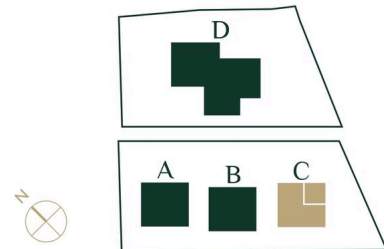


0 1 2 3 4 5m
échelle 1:100

Toutes les informations sont transmises à titre purement indicatif et ne sont en aucun cas contractuelles.

Logement C21

| | |
|--------------------|------------------------|
| Bâtiment | C |
| Etage | 2 ^{ème} |
| Orientation | Nord-Est |
| Pièces | 2,5 |
| Surface logement | ~65 m ² net |
| Surface loggia | ~ 7 m ² net |
| Surface de la cave | ~ 5 m ² net |



Un projet de
GEFISWISS
partenaire des générations futures.